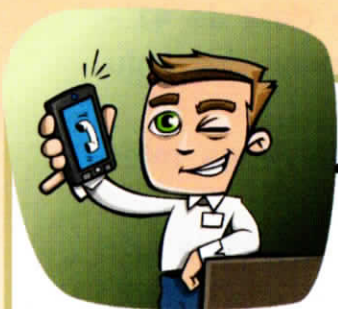


**Podejrzewasz ASF zadzwoń!**



Pieczętka PIW z numerem telefonu

**Powiatowy Inspektorat  
Weterynarii**

**ul. Staszica 152  
96-500 Sochaczew**

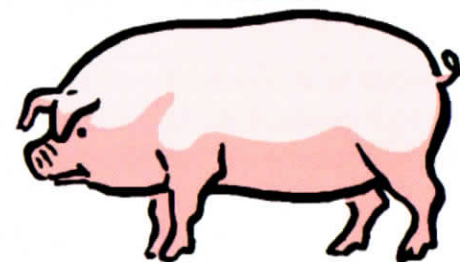
**Tel. (46) 862 - 84 - 53**



Inspekcja Weterynaryjna



**ASF**



**Informacja dla hodowców!**

## Przestrzegaj Następujących Zasad Aby Chronić Gospodarstwo Przed Zawleczeniem Wirusa

- ✓ Kupuj świnie wyłącznie ze znanego źródła.
- ✓ Świnie wprowadzane do gospodarstwa muszą być zaopatrzone w świadectwo zdrowia.
- ✓ Utrzymuj świnie bez możliwości kontaktu z dzikami.
- ✓ Zabezpiecz pasze i ściółkę przed dostępem zwierząt wolnożyjących.
- ✓ Wyłóż maty dezynfekcyjne przed wjazdem/wyjazdem z gospodarstwa i przed wejściami do budynków inwentarskich.
- ✓ Nie karm świń odpadkami kuchennymi.
- ✓ Ogranicz do minimum ilość osób mających kontakt ze zwierzętami.
- ✓ Do pracy ze zwierzętami stosuj oddzielny strój i pozostaw go w chlewni.
- ✓ Codziennie obserwuj stan zdrowia świń.

Nie obawiaj się informować o wszelkich niepokojących objawach, jakie wystąpią w twoim stadzie.

Pamiętaj: W przypadku stwierdzenia afrykańskiego pomoru świń i konieczności likwidacji stada, za każde zabite zwierzę przysługuje odszkodowanie w wysokości 100% wartości rynkowej.



## Objawy mogące wskazywać na wystąpienie ASF

- ▲ wzrost wewnętrznej ciepłoty ciała do 41 - 42°C. - brak poprawy przy leczeniu antybiotykami;
- ▲ **UWAGA!** gorączkujące świnie mogą mieć zachowany apetyt;
- ▲ sinica skóry uszu, brzucha i boków ciała
- ▲ wybroczyny w skórze;
- ▲ duszność, pienisty i niejednokrotnie krwisty wypływ z nosa;
- ▲ zapalenie spojówek i wypływ z worka spojówkowego;
- ▲ biegunka, często z domieszką krwi, wymioty;
- ▲ zwiększone upadki.

### Po zaobserwowaniu ww. objawów należy:

- niezwłocznie zawiadomić lekarza weterynarii - do czasu jego przybycia pozostawić zwierzęta w miejscu przebywania;
- nie wywozić z gospodarstwa zwierząt, zwłok zwierzęcych, produktów pochodzenia zwierzęcego, ściółki, paszy, sprzętu;
- zwłoki padłych zwierząt muszą być przekazane do zakładu utylizacyjnego - zabronione jest grzebanie padłych zwierząt czy wywożenie ich do lasu, gdyż może to spowodować niekontrolowane rozprzestrzenienie się epizootii.